

# CoroCut® 2

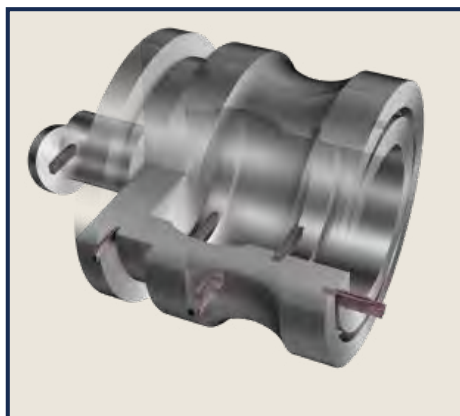
Pour toutes les applications de tronçonnage, gorge et profilage

- Nouvelle plateforme avec interface en rail pour un positionnement stable.
- Nouveaux codes.
- Plaquettes compatibles avec les outils CoroCut® 1-2 / N123.



## Principaux avantages

### Polyvalence



- Géométries couvrant toutes les applications
- Nuances pour une large gamme de matériaux
- Porte-outils disponibles pour toutes les machines courantes

### Coût à l'arête



Premier choix pour un usinage rentable dans les applications où il est possible d'utiliser des plaquettes à deux arêtes

### Usinage sécurisé et efficace



La large offre de géométries et d'outils avec arrosage de précision permet une optimisation pour différentes conditions d'usinage

## Caractéristiques plaquettes :

- Interface en rail également pour les petites tailles (de E à L)
- Géométrie Wiper pour toutes les géométries non rectifiées afin d'améliorer la qualité de finition.
- Tolérances plus précises pour les plaquettes non rectifiées.

Seat	Seat compaitbility	CW mm	Interface shape
D	D	1.5	V
E	E, F, G	2	Rail
F	F, G	2.5	
G	G	3.0	
H	H, J, K	4.0	
J	J, K	5.0	
K	K	6.0	
L	L	8.0	



\* Pour une meilleure stabilité , utilisez la plaquette adaptée au logement de l'outil.

## Interchangeabilité de CoroCut® 2 et CoroCut® 1-2 / N123 (valid pour la même taille de logement)



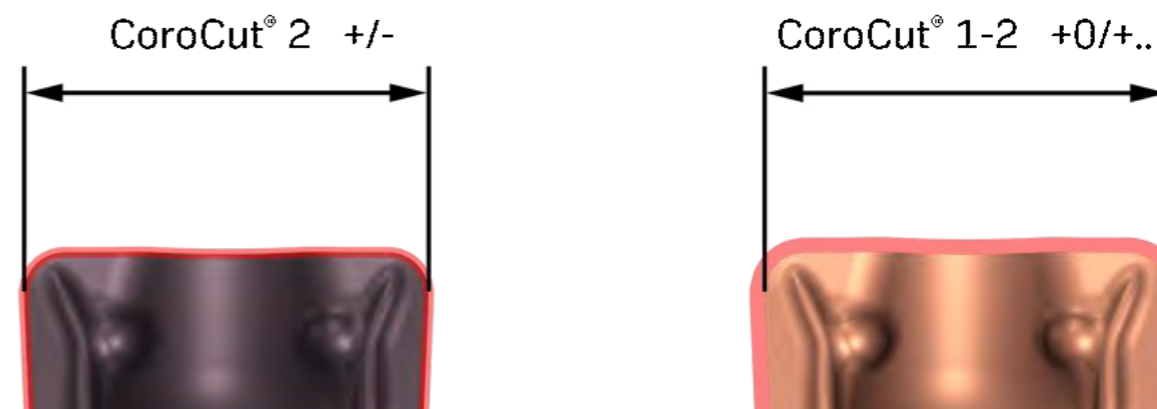
Les nouvelles plaquettes (CoroCut® 2) se montent sur les anciens outils (CoroCut® 1-2 / N123...)



Les anciennes plaquettes (CoroCut® 1-2 / N123...) logementt **E, F and G ne se montent pas sur les nouveaux outils** (CoroCut® 2). Les logements **D, H, J, K e L sont interchangeables** avec les nouveaux outils (CoroCut® 2).

## Tolérances

- CoroCut® 2 possède de nouvelles tolérances, plus serrées et symétriques (+/-).



Longueur nominale, valeur LOG :



- Varier en fonction des nuances et des géométries.
- Ne s'affiche plus sur l'étiquette mais apparaît dans les données du produit sur la page Web

**Avec la nouvelle CoroCut 2, la longueur des plaquettes doit être vérifié en machine.**

## Géométries disponible au CP 23.2

	-CM	-GF	-RM	-TF	
Troncatura					Applicazione principale Applicazione complementare non raccomandata
Scanalatura					
Profilatura					
Tornitura					

- Other geometries to complete the range will be introduced soon
- Wiper geometry for all press (not grinding) inserts

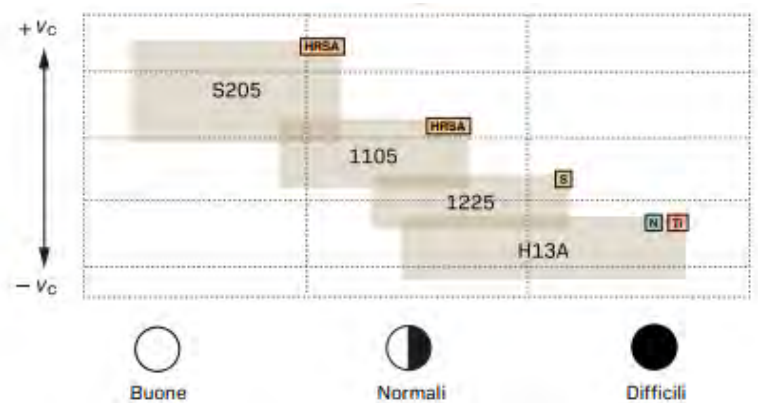
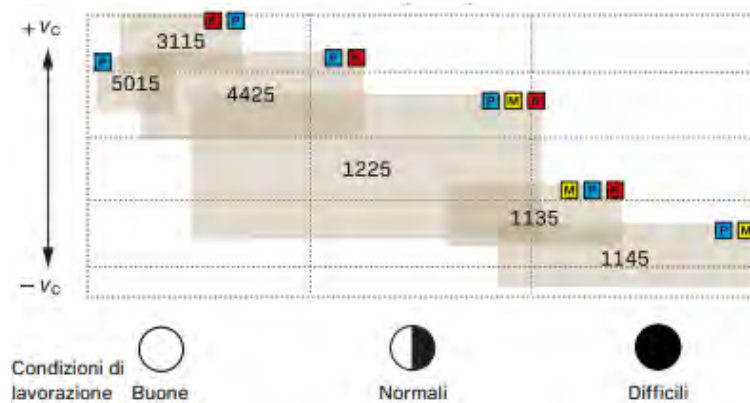
## Nuance:

- Nouvelle nuance GC1225, comme nuance de premier choix
- Nouveau GC4425 à vitesse de coupe élevée
- Nouveau Cermet CT5015 pour une meilleure finition de surface
- Nouveau nom GC1135 à la place du précédent GC2135



### Positionnement nuances ISO P, M, K

### Positionnement nuances ISO S & N



## Caractéristiques des outils:

- Interface en rail également pour les plus petites dimensions (E, F e G)
- Stabilité améliorée des plaquettes grâce au serrage par vis
- Support de liquide de refroidissement en haut et en bas
- Lames à tronçonner avec nouveau design + arrosage dessus dessous

