

CoroMill® Plura Lollipop

pour le profilage ISO S

Caractéristiques et avantages outil



Cylindrique (standard) et queue Weldon (Tailor Made®)

Les configurations de l'assortiment standard et Tailor Made® permettent de répondre à une variété d'exigences en forme d'outil et nombre de dents

Nuances dédiées T2CH pour les alliages de titane et R2AH pour HRSA, avec revêtement Zertivo® 2.0

Tranchant sphérique de 250° (SPA)

Pas de denture irrégulière => une meilleure stabilité dynamique et évite les vibrations. Grand nombre de dents



Préparation spécifique des arêtes pour une durée de vie et une fiabilité maximales de l'outil

250° d'accessibilité. Géométrie au centre optimisée afin de limiter les conditions défavorables

Macro-géométrie hautement optimisée pour une coupe efficace et une meilleure évacuation des copeaux

SANDVIK
coromant

En savoir plus sur CoroMill® Plura Lollipop :
[www.sandvik.coromant.com/
coromillpluralollipop](http://www.sandvik.coromant.com/coromillpluralollipop)



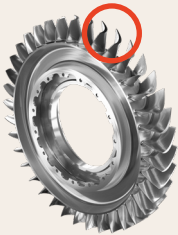
Applications



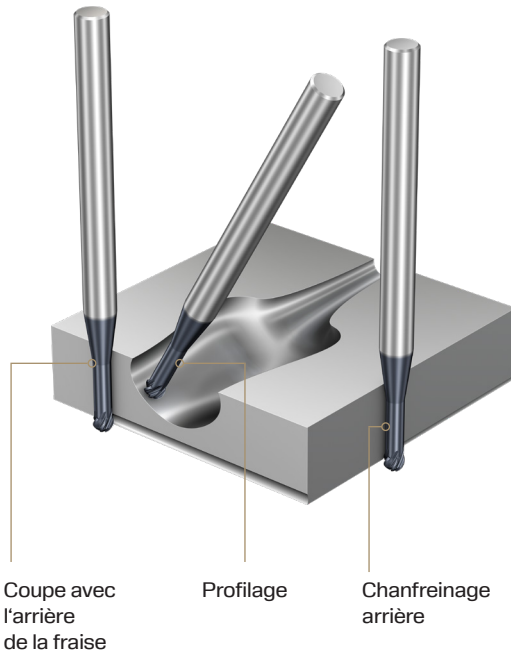
Gamme de fraises conçue pour les opérations d'usinage difficiles à atteindre, les contre-dépouilles et l'ébavurage de formes complexes.

2 lignes de produits, T2CH pour les alliages de titane et R2AH pour HRSA avec des géométries dédiées et le revêtement (Zertivo™ 2.0), améliorant la résistance à l'usure et la durée de vie de l'outil.

Le principal secteur d'activité visé est l'aéronautique mais les outils fonctionnent également dans les inox, les duplex, les matériaux traités et les aciers.



Différentes formes et nombre de dents pour s'adapter à chaque cas d'usinage. Le Tailor Made offer encore plus de possibilité pour construire l'outil optimisé pour chaque application.



2L44 2L46 2L48



2L466



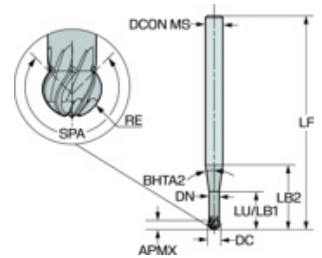
2L464

Assortiment standard : HRSA et Titane



Code HRSA	Code Ti	DC, mm	DCONMS, mm (inch)	ZEFF	LU	LB2
Nuance R2AH	Nuance T2CH					
2L444-RA	2L.444-TA	2	6	4	3.5xDC	7xDC
2L464-RA	2L.464-TA	2	6	4	2.5xDC	10xDC
2L484-RI	2L.484-TI	2	6	4	2.5xDC	15xDC
2L445-RA	2L.445-TA	3	6	5	3.5xDC	6xDC
2L465-RA	2L.465-TA	3	8	5	2.5xDC	10xDC
2L485-RI	2L.485-TI	3	8	5	2.5xDC	15xDC
2L446-RA	2L.446-TA	4-10	6-10	6	3.3-3.7xDC	6xDC
2L446-RA	2L.466-TA	4-10	6-10	6	2.3-2.7xDC	8-10xDC
2L486-RI	2L.486-TI	4-10	6-10	6	2.3-2.7xDC	10-15xDC

APMX : 0.8×D
Queue : Cylindrique
Col : Y
Angle sphérique (SPA) : 250°



Conditions de coupe

ISO	Mc code	Material description	HB	Semi finishing ($a_e=0.05xDC$)		Finishing ($a_e=0.01xDC$)	
				V_c m/min	f_z	v_c m/min	f_z min
S	S1.0.U.AG	Iron-based alloys	280	50	0.004xDC	70	
	S2.0.Z.AN	Nickel-based alloys	250	50	0.004xDC	130	
	S2.0.Z.AG	Nickel-based alloys	350	65	0.004xDC	90	
	S4.3.Z.AN	Titanium-based alloys	330	110	0.005xDC	200	
	S4.4.Z.AN	Titanium-based alloys	410	55	0.005xDC	100	
M	P5.0.Z.AN	Ferritic/martensitic stainless steel	200	90	0.008xDC	100	
	M1.0.Z.AQ	Austenitic stainless steel	200	110	0.008xDC	130	
	M3.2.Z.AQ	Duplex (austenitic/ferritic) stainless steel	260	90	0.008xDC	100	
M	H1.1.Z.HA	Steel, hardness level 50	50HRC	145	0.003xDC	175	
	H1.2.Z.HA	Steel, hardness level 55	55HRC	145	0.002xDC	175	
	H1.3.Z.HA	Steel, hardness level 60	60HRC	85	0.002xDC	100	

0.05 - 0.03 - 0.01

Essai

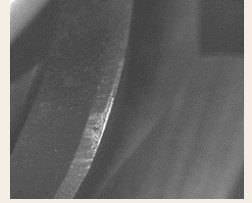
Matériau : Inconel vieilli 718

Opération : Profilage

Liquide de refroidissement : Emulsion

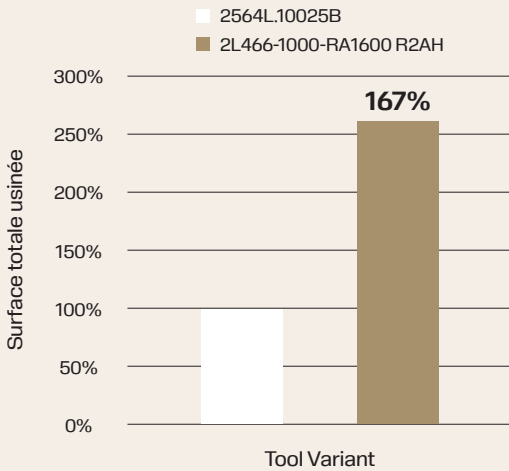


Concurrent 50 min
(tool life)



Sandvik Coromant,
50 min

Résultat : CoroMill® Plura Lollipop a montré une augmentation de 78% de la durée de vie de l'outil, ce qui a entraîné une augmentation de 167% de la surface totale usinée.



+167%
Surface totale usinée



Distributeur autorisé