

# Coromill MS20 / MS60

SANDVIK  
Coromant

Valable jusqu'à épuisement du volume de l'action ou 31/12/2024\*

## Coromill MS20

-50%



- Fraise polyvalente → tous type d'opération
- Corps robuste pour résister à la déformation
- Poche à copeaux ouverte
- Queue cylindrique pour l'accessibilité
- Arrosage centralisé

Plage de diamètres de fraise 15.8 à 84 mm (équivalent pouces)

Interface du corps de fraise Queue cylindrique, Coromant® EH, MSSC, mandrin, Coromant Capto® et Weldon (pouces)

Interface du corps de fraise CIS et Weldon (métrique)

## Coromill MS60

-50%



- Solution compétitive avec un fraisage d'épaulements à 90°
- Capacité de ramping
- Plaquettes réversibles fiables avec 6 arêtes de coupe
- Arrosage interne pour une meilleure évacuation copeaux

	Ø corps de fraise	Pas	Accouplement	Intérieur arrosage
Métrique	50–100 mm	M – différentiel	Mandrin	Oui
Métrique	50–100 mm	H – différentiel	Mandrin	Oui
Impérial	2.00–4.00	M – différentiel	Mandrin	Oui
Impérial	2.00, 3.00, 4.00	H – différentiel	Mandrin	Oui

# Coromill MH20 / GC1230

SANDVIK  
Coromant

Valable jusqu'à épuisement du volume de l'action ou 31/12/2024\*

## Coromill MH20

-50%

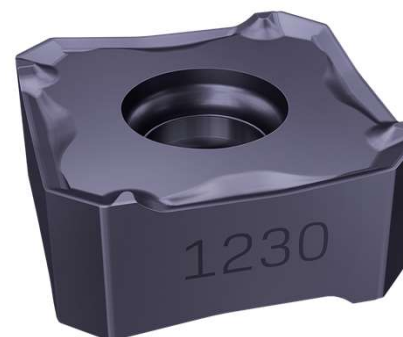


- Fraise polyvalente → tous type d'opération
- Corps robuste pour résister à la déformation
- Poche à copeaux ouverte
- Queue cylindrique pour l'accessibilité
- Arrosage centralisé

Diamètre du corps de fraise		Type d'attachement
Cotes métriques	16–32	Queue cylindrique, accouplement EH
Pouces	5/8–1 1/2	Queue cylindrique
Pouces	5/8–1 1/4	Accouplement EH

## GC1230

-40%



- Revêtement Zertivo
- Plus de résistance aux coupes interrompues, à l'usure et meilleure durée de vie que GC1130.
- A sec ou sous arrosage
- Disponible sur la quasi-totalité des concepts Coromill

### MICROBAT

Z.I. le Corbusier 39800 POLIGNY

Tel : +33 (0)3.84.37.37.37

Mail : [microbat@microbat.fr](mailto:microbat@microbat.fr)

Site web : <https://microbat.fr/>

**MICROBAT**  
OUTILS COUPANTS