

BASIC LINE

Réduit à l'essentiel.
Essenzialmente unica.





Basic Line

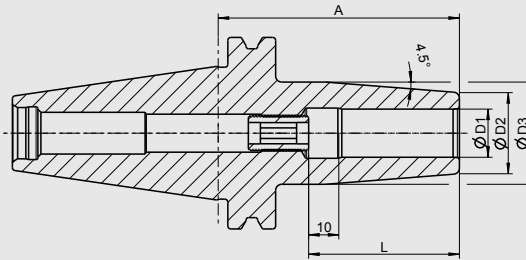
Page/Pagina

Porte-outils de frettage Basic SK40/Mandrini Basic ISO40 per calettamento termico	3
Porte-pinces Basic SK40/Mandrini Basic ISO40 portapinze	4
Porte-fraises à surfacer Basic SK40/Mandrini Basic ISO40 portafrese	5
Porte-outils de frettage Basic SK50/Mandrini Basic ISO50 per calettamento termico	6
Porte-outils de frettage Basic BT30/Mandrini Basic BT30 per calettamento termico	7
Porte-pinces Basic BT30/Mandrini Basic BT30 portapinze	8
Porte-outils de frettage Basic BT40/Mandrini Basic BT40 per calettamento termico	9
Porte-pinces Basic BT30/Mandrini Basic BT40 portapinze	10
Porte-fraises à surfacer Basic BT40/Mandrini Basic BT40 portafrese	11
Porte-outils de frettage Basic BT50/Mandrini Basic BT50 per calettamento termico	12
Porte-outils de frettage Basic PSC 63/Mandrini Basic PSC 63 per calettamento termico	13
Pinces de serrage ER à haute précision/Portapinze ER	14

**BASIC PORTE-OUTILS DE FRETTAGE/MANDRINI A CALETTAMENTO
DIN ISO 7388-1 · SK/ISO40
(ANCIENNEMENT/PRECEDENTEMENTE DIN 69871)**

EXIGENCES DE QUALITÉ

- Porte-outil équilibré
- Attacco con equilibratura fine
G2.5 25.000 1/min giri/min
ou/oppure U < 1 gmm
- Toutes les surfaces fonctionnelles
usinées
- Tutte le superfici di lavoro sono trattate
- Tolérance de conicité AT3
- Tolleranza cono AT3
- Arrosage forme AD
- Forma alimentazione refrigerante AD



Utilisation :

Porte-outil pour le frettage par induction, par contact ou par air chaud.

Avec cône de préhension **SK40 forme AD** DIN ISO 7388-1.

Forme AD signifie: arrosage par le centre broche. Utilisation de tirettes de préhension percées.

- Acier pour travail à chaud résistant à la chaleur
- Pour outils en carbure et en acier rapide
- Tolérance queue h6
- Livré avec vis de butée de réglage de longueur
- Sans taraudages d'équilibrage
- Cool Jet, Cool Flash ou Safe-Lock non disponible

Utilizzo:

Attacco adatto per apparecchiature per il calettamento ad aria calda, ad induzione termica e a contatto termico.

Con cono **ISO40 forma AD** DIN ISO 7388-1.

La forma AD significa: introduzione del liquido refrigerante mediante un codolino d'aggancio.

- Acciaio per la lavorazione a caldo resistente alle alte temperature
- Per utensili HSS e in metallo duro
- Tolleranza codolo h6
- Fornito con la vite per la regolazione della lunghezza
- Senza fori filettati per grani di equilibratura
- Non è possibile aggiungere le opzioni Cool-Jet, Cool Flash e Safe-Lock

Version standard, identique à DIN 69882-8/Versione standard, simile a DIN 69882-8

Serrage/Serraggio	Ø D1 [mm]	06	08	10	12	14	16	18	20	25
	Ø D2 [mm]	21	21	24	24	27	27	33	33	44
	Ø D3 [mm]	27	27	32	32	34	34	42	42	53
	L [mm]	36	36	42	47	47	50	50	52	58
Cote/Misura A [mm]	court/corto	80	80	80	80	80	80	80	80	100
Référence/N° ord.	40.440...	.06.00	.08.00	.10.00	.12.00	.14.00	.16.00	.18.00	20.00	.25.00
Cote/Misura A [mm]	ZG 120	120	120	120	120	—	120	—	120	120
Référence/N° ord.	40.447...	.06.00	.08.00	.10.00	.12.00	—	.16.00	—	.20.00	.25.00

Accessoires/Accessori

Tirettes de préhension/Codolini di aggancio

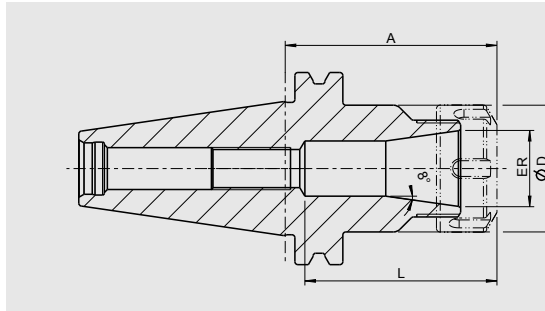


Voir catalogue complet/Vedi catalogo completo

Vis de butée/Viti di regolazione della lunghezza



Voir catalogue complet/Vedi catalogo completo



PASSAPORTO DI QUALITÀ

- Porte-outil équilibré
- Attacco con equilibratura fine G2.5 25.000 1/min giri/min
- Toutes les surfaces fonctionnelles usinées
- Tutte le superfici di lavoro sono trattate
- Tollerance de conicité AT3
- Tolleranza cono AT3
- Arrosage forme AD
- Forma alimentazione refrigerante AD

Utilisation :

Pour le serrage d'outils à queue cylindrique dans pinces de serrage selon ISO 15488 (anciennement: DIN 6499).

Avec cône de préhension **SK40 forme AD** DIN ISO 7388-1.
Forme AD signifie: arrosage par le centre broche. Utilisation de tirettes de préhension percées.

– Livré avec écrou

Utilizzo:

Per il serraggio di utensili con codolo cilindrico con pinze portautensili, secondo la norma ISO 15488 (precedentemente: DIN 6499).

Con cono **ISO40 forma AD** DIN ISO 7388-1.
La forma AD significa: introduzione del liquido refrigerante mediante un codolino d'aggancio.

– Fornito completo di ghiera di serraggio

ER	16	25	32
Ø D [mm]	28	42	50
Capacité de serrage/Serraggio [mm]	0,5–10,0	1,0–16,0	1,5–20,0
L [mm]	1)	63,5	65,5
Cote/Misura A [mm]	court/corto	70	70
Référence/N° ord.	40.320...	.16.00	.25.00

Accessoires/Accessori

Pinces de serrage/Portapinzas



Voir catalogue complet/Vedi catalogo completo

Ecrou de serrage (pré-équilibré)/Ghiera di serraggio (pre-bilanciato)

Type/Misura	ER 16	ER 25	ER 32
Référence/N° ord.	83.912... .16	.25	.32

Ecrou de serrage HS (équilibrage fin)/Ghiera di serraggio ad alta velocità

Type/Misura	ER 16	ER 25	ER 32
Référence/N° ord.	83.912... .16.HS	.25.HS	.32.HS

Clé de serrage à fourches/Chiave a bocca

Type/Misura	ER 16	—	—
Référence/N° ord.	84.200... .16		

Clé de serrage crantée/Chiave di serraggio

Type/Misura	—	ER 25	ER 32
Référence/N° ord.	84.200... .25	.25	.32

Tirettes de préhension/Codolini di aggancio

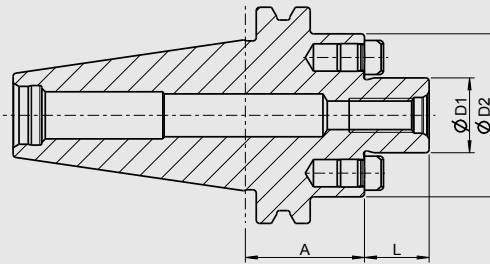


Voir catalogue complet/Vedi catalogo completo

BASIC PORTE-FRAISES À SURFACER/MANDRINI PORTAFRESE DIN ISO 7388-1 · SK/ISO40 (ANCIENNEMENT/PRECEDENTEMENTE DIN 69871)

EXIGENCES DE QUALITÉ

- Porte-outil équilibré
- Attacco con equilibratura fine
G6.3 8.000 1/min giri/min
- Toutes les surfaces fonctionnelles usinées
- Tutte le superfici di lavoro sono trattate
- Tolérance de conicité AT3
- Tolleranza cono AT3
- Arrosage forme AD
- Forma alimentazione refrigerante AD



Utilisation :

Pour le serrage de fraises à surfacer à rainure transversale selon DIN 1880.

Selon DIN 6357 avec cône de préhension **SK40 forme AD** DIN ISO 7388-1. Forme AD signifie: arrosage par le centre broche. Utilisation de tirettes de préhension percées.

- Livré avec écrou
- Canaux d'arrosage sur moyeu non disponible

Utilizzo:

Mandrini portafrese per frese con trascinamento fisso DIN 1880.

Secondo DIN 6357 con cono **ISO40 forma AD** DIN ISO 7388-1. La forma AD significa: introduzione del liquido refrigerante mediante un codolino d'aggancio.

- Fornito completo con dado di fissaggio della fresa
- Non è possibile aggiungere i canali frontali per l'adduzione del refrigerante

Serrage/Serraggio	Ø D1 [mm]	16	22	27
	Ø D2 [mm]	36	48	48
	L [mm]	17	19	21
Cote/Misura A [mm]	court/corto	35	35	35
Référence/N° ord.	40.350...	.16.00	.22.00	.27.00

Accessoires/Accessori

Vis de blocage/Dado di fissaggio della fresa

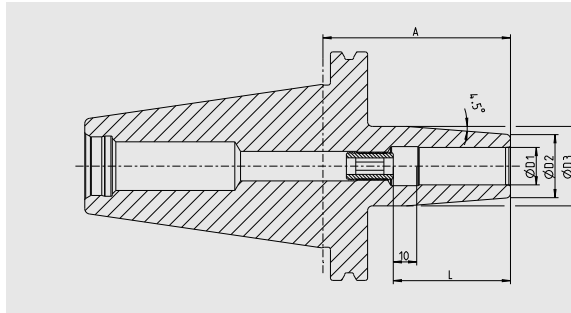
Type/Misura D1		16	22	27
Référence/N° ord.	85.300...	.16	.22	.27

Clé de serrage/Chiave

Type/Misura D1		16	22	27
Référence/N° ord.	84.400...	.16	.22	.27

Tirettes de préhension/Codolini di aggancio

Voir catalogue complet/Vedi catalogo completo



PASSAPORTO DI QUALITÀ

- Porte-outil équilibré
- Attacco con equilibratura fine G2.5 25.000 1/min giri/min
- Toutes les surfaces fonctionnelles usinées
- Tutte le superfici di lavoro sono trattate
- Tolérance de conicité AT3
- Tolleranza cono AT3
- Arrosage forme AD
- Forma alimentazione refrigerante AD

Utilisation :

Porte-outil pour le frettage par induction, par contact ou par air chaud.

Avec cône de préhension **SK50 forme AD** DIN ISO 7388-1.

Forme AD signifie: arrosage par le centre broche. Utilisation de tirettes de préhension percées.

- Acier pour travail à chaud résistant à la chaleur
- Pour outils en carbure et en acier rapide
- Tolérance queue h6
- Livré avec vis de butée de réglage de longueur
- Sans taraudages d'équilibrage
- Cool Jet, Cool Flash ou Safe-Lock non disponible

Utilizzo:

Attacco adatto per apparecchiature per il calettamento ad aria calda, ad induzione termica e a contatto termico.

Con cono **ISO50 forma AD** DIN ISO 7388-1.

La forma AD significa: introduzione del liquido refrigerante mediante un codolino d'aggancio.

- Acciaio per la lavorazione a caldo resistente alle alte temperature
- Per utensili HSS e in metallo duro
- Tolleranza codolo h6
- Fornito con la vite per la regolazione della lunghezza
- Senza fori filettati per grani di equilibratura
- Non è possibile aggiungere le opzioni Cool-Jet, Cool Flash e Safe-Lock

Version standard, identique à DIN 69882-8/Versione standard, simile a DIN 69882-8

Serrage/Serraggio	Ø D1 [mm]	06	08	10	12	14	16	18	20	25
	Ø D2 [mm]	21	21	24	24	27	27	33	33	44
	Ø D3 [mm]	27	27	32	32	34	34	42	42	53
	L [mm]	36	36	42	47	47	50	50	52	58
Cote/Misura A [mm]	court/corto	80	80	80	80	80	80	80	80	100
Référence/N° ord.	50.440...	.06.00	.08.00	.10.00	.12.00	.14.00	.16.00	.18.00	.20.00	.25.00

Accessoires/Accessori

Tirettes de préhension/Codolini di aggancio



Voir catalogue complet/Vedi catalogo completo

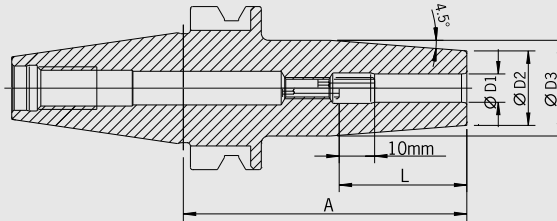
Vis de butée/Viti di regolazione della lunghezza



Voir catalogue complet/Vedi catalogo completo

EXIGENCES DE QUALITÉ

- ☑ Porte-outil équilibré
- ☑ Attacco con equilibratura fine
G2.5 25.000 1/min giri/min
ou/oppure U < 1 gmm
- ☑ Toutes les surfaces fonctionnelles
usinées
- ☑ Tutte le superfici di lavoro sono trattate
- ☑ Tolérance de conicité AT3
- ☑ Tolleranza cono AT3
- ☑ Arrosage forme AD
- ☑ Forma alimentazione refrigerante AD



Utilisation :

Porte-outil pour le frettage par induction, par contact ou par air chaud.

JIS B 6339 BT30 forme AD

Forme AD signifie: arrosage par le centre broche. Utilisation de tirettes de préhension percées.

- Acier pour travail à chaud résistant à la chaleur
- Pour outils en carbure et en acier rapide
- Tolérance queue h6
- Livré avec vis de butée de réglage de longueur
- Sans taraudages d'équilibrage
- Cool-Jet, Cool Flash ou Safe-Lock non disponible

Utilizzo:

Attacco adatto per apparecchiature per il calettamento ad aria calda, ad induzione termica e a contatto termico.

JIS B 6339 BT30 forma AD

La forma AD significa: adduzione centrale del refrigerante attraverso un codolino di tiraggio.

- Acciaio per la lavorazione a caldo resistente alle alte temperature
- Per utensili HSS e in metallo duro
- Tolleranza codolo h6
- Dotazione: con vite di regolazione della lunghezza
- Senza fori filettati per grani di equilibratura
- Non è possibile aggiungere le opzioni Cool-Jet, Cool Flash e Safe-Lock

Version standard, identique à DIN 69882-8/Versione standard, simile a DIN 69882-8

Serrage/Serraggio	Ø D1 [mm]	03	04	06	08	10	12	16	20
	Ø D2 [mm]	10	10	21	21	24	24	27	33
	Ø D3 [mm]	—	—	27	27	32	32	34	40,5
	L [mm]	09	12	36	36	42	47	50	52
Cote/Misura A [mm]	court/corto	80 ¹⁾	80 ¹⁾	80	80	80	80	80	90
Référence/N° ord.	30.640...	.03.00	.04.00	.06.00	.08.00	.10.00	.12.00	.16.00	.20.00

Accessoires/Accessori

Tirettes de préhension/Codolini di aggancio



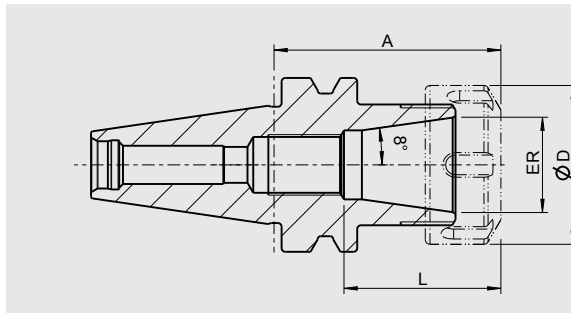
Voir catalogue complet/Vedi catalogo completo

Vis de butée/Viti di regolazione della lunghezza



Voir catalogue complet/Vedi catalogo completo

1) Sans vis de butée/Senza vite di regolazione della lunghezza


PASSAPORTO DI QUALITÀ

- Porte-outil équilibré
- Attacco con equilibratura fine
G2.5 25.000 1/min giri/min
ou/oppure U < 1 gmm
- Toutes les surfaces fonctionnelles
usinées
- Tutte le superfici di lavoro sono trattate
- Tolérance de conicité AT3
- Tolleranza cono AT3
- Arrosage forme AD
- Forma alimentazione refrigerante AD

Utilisation :

Pour le serrage d'outils à queue cylindrique dans pinces de serrage selon ISO 15488 (anciennement: DIN 6499).

JIS B 6339 BT30


– Livré avec écrou

Utilizzo:

Per il serraggio di utensili con codolo cilindrico con pinze portautensili, secondo la norma ISO 15488 (precedentemente: DIN 6499).

JIS B 6339 BT30

– Fornito completo di ghiera di serraggio

ER	16	25
Ø D [mm]	28	42
Capacité de serrage/Serraggio [mm]	0,5–10,0	1,0–16,0
L [mm]	32,5	41
Cote/Misura A [mm]	court/corto	60
Référence/N° ord.	30.520... 	.16.00
		.25.00

Accessoires/Accessori
Pinces de serrage/Portapinze


Voir catalogue complet/Vedi catalogo completo


Ecrou de serrage (pré-équilibré)/Ghiera di serraggio (pre-bilanciato)

Type/Misura ER 16 ER 25
 Référence/N° ord. 83.912...  .16 .25

Ecrou de serrage HS (équilibrage fin)/Ghiera di serraggio ad alta velocità

Type/Misura ER 16 ER 25
 Référence/N° ord. 83.912...  .16.HS .25.HS

Clé de serrage à fourches/Chiave a bocca

Type/Misura ER 16 —
 Référence/N° ord. 84.200...  .16

Clé de serrage crantée/Chiave di serraggio

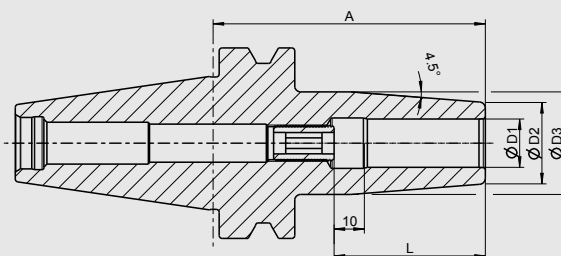
Type/Misura — ER 25
 Référence/N° ord. 84.200...  .25

Tirettes de préhension/Codolini di aggancio


Voir catalogue complet/Vedi catalogo completo

EXIGENCES DE QUALITÉ

- Porte-outil équilibré
- Attacco con equilibratura fine
G2.5 25.000 1/min giri/min
ou/oppure U < 1 gmm
- Toutes les surfaces fonctionnelles usinées
- Tutte le superfici di lavoro sono trattate
- Tolérance de conicité AT3
- Tolleranza cono AT3
- Arrosage forme AD
- Forma alimentazione refrigerante AD



Utilisation :

Porte-outil pour le frettage par induction, par contact ou par air chaud.

JIS B 6339 BT40 forme AD

Forme AD signifie: arrosage par le centre broche. Utilisation de tirettes de préhension percées.

- Acier pour travail à chaud résistant à la chaleur
- Pour outils en carbure et en acier rapide
- Tolérance queue h6
- Livré avec vis de butée de réglage de longueur
- Sans taraudages d'équilibrage
- Cool-Jet, Cool Flash ou Safe-Lock non disponible

Utilizzo:

Attacco adatto per apparecchiature per il calettamento ad aria calda, ad induzione termica e a contatto termico.

JIS B 6339 BT40 forma AD

La forma AD significa: adduzione centrale del refrigerante attraverso un codolino di tiraggio.

- Acciaio per la lavorazione a caldo resistente alle alte temperature
- Per utensili HSS e in metallo duro
- Tolleranza codolo h6
- Dotazione: con vite di regolazione della lunghezza
- Senza fori filettati per grani di equilibratura
- Non è possibile aggiungere le opzioni Cool-Jet, Cool Flash e Safe-Lock

Version standard, identique à DIN 69882-8/Versione standard, simile a DIN 69882-8

Serrage/Serraggio	Ø D1 [mm]	03	04	06	08	10	12	14	16	18	20	25
	Ø D2 [mm]	10	10	21	21	24	24	27	27	33	33	44
	Ø D3 [mm]	—	—	27	27	32	32	34	34	42	42	53
	L [mm]	9	12	36	36	42	47	47	50	50	52	58
Cote/Misura A [mm]	court/corto	90 ¹⁾	90 ¹⁾	90	90	90	90	90	90	90	90	100
Référence/N° ord.	40.640...	.03.00	.04.00	.06.00	.08.00	.10.00	.12.00	.14.00	.16.00	.18.00	.20.00	.25.00

Accessoires/Accessori

Tirettes de préhension/Codolini di aggancio



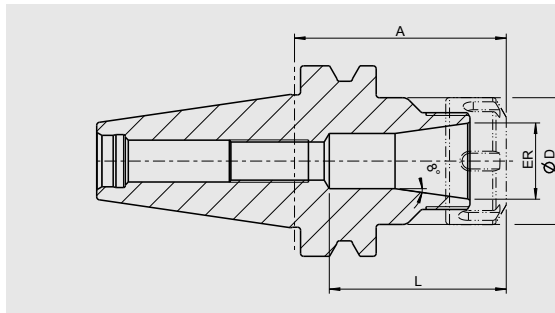
Voir catalogue complet/Vedi catalogo completo

Vis de butée/Viti di regolazione della lunghezza



Voir catalogue complet/Vedi catalogo completo

1) Sans vis de butée/Senza vite di regolazione della lunghezza



PASSAPORTO DI QUALITÀ	
<input checked="" type="checkbox"/>	Porte-outil équilibré
<input checked="" type="checkbox"/>	Attacco con equilibratura fine G2.5 25.000 1/min giri/min
<input checked="" type="checkbox"/>	Toutes les surfaces fonctionnelles usinées
<input checked="" type="checkbox"/>	Tutte le superfici di lavoro sono trattate
<input checked="" type="checkbox"/>	Tolérance de conicité AT3
<input checked="" type="checkbox"/>	Tolleranza cono AT3
<input checked="" type="checkbox"/>	Arrosage forme AD
<input checked="" type="checkbox"/>	Forma alimentazione refrigerante AD

Utilisation :

Pour le serrage d'outils à queue cylindrique dans pinces de serrage selon ISO 15488 (anciennement: DIN 6499).

Avec cône de préhension **JIS B 6339 BT40 Forme AD.**

Forme AD signifie: arrosage par le centre broche. Utilisation de tirettes de préhension percées.

– Livré avec écrou

Utilizzo:

Per il serraggio di utensili con codolo cilindrico con pinze portautensili, secondo la norma ISO 15488 (precedentemente: DIN 6499).

Con cono ISO **JIS B 6339 BT 40 forma AD.**

La forma AD significa: introduzione del liquido refrigerante mediante un codolino d'aggancio

– Fornito completo di ghiera di serraggio

ER	16	25	32
Ø D [mm]	28	42	50
Capacité de serrage/Serraggio [mm]	0,5–10,0	1,0–16,0	1,5–20,0
L [mm]	1)	58,5	65,5
Cote/Misura A [mm]	court/corto	70	70
Référence/N° ord.	40.520...	.16.00	.25.00

Accessoires/Accessori

Pinces de serrage/Portapinze



Voir catalogue complet/Vedi catalogo completo

Ecrou de serrage (pré-équilibré)/Ghiera di serraggio (pre-bilanciato)

Type/Misura

Référence/N° ord. **83.912...**



ER 16

ER 25

ER 32

Ecrou de serrage HS (équilibrage fin)/Ghiera di serraggio ad alta velocità

Type/Misura

Référence/N° ord. **83.912...**



ER 16

ER 25

ER 32

Clé de serrage à fourches/Chiave a bocca

Type/Misura

Référence/N° ord. **84.200...**



ER 16

—

—

Clé de serrage crantée/Chiave di serraggio

Type/Misura

Référence/N° ord. **84.200...**



—

ER 25

ER 32

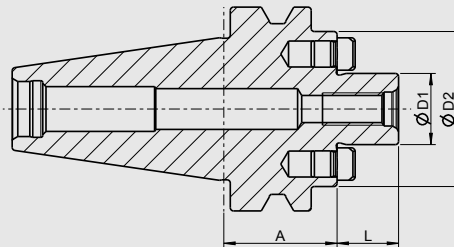
Tirettes de préhension/Codolini di aggancio



Voir catalogue complet/Vedi catalogo completo

EXIGENCES DE QUALITÉ

- Porte-outil équilibré
- Attacco con equilibratura fine
G6.3 8.000 1/min giri/min
- Toutes les surfaces fonctionnelles usinées
- Tutte le superfici di lavoro sono trattate
- Tolérance de conicité AT3
- Tolleranza cono AT3
- Arrosage forme AD
- Forma alimentazione refrigerante AD



Utilisation :

Pour le serrage de fraises à surfacer à rainure transversale selon DIN 1880.

Selon DIN 6357 avec cône de préhension **JIS B 6339 BT40 Forme AD**.
Forme AD signifie: arrosage par le centre broche. Utilisation de tirettes de préhension percées.

- Livré avec vis de blocage
- Canaux d'arrosage sur moyeu non disponible

Utilizzo:

Mandrini portafrese per frese con trascinamento fisso DIN 1880.

Secondo DIN 6357 con cono **JIS B 6339 BT40 forma AD**.
La forma AD significa: introduzione del liquido refrigerante mediante un codolino d'aggancio

- Fornito completo con dado di fissaggio della fresa
- Non è possibile aggiungere i canali frontali per l'adduzione del refrigerante

Serrage/Serraggio	Ø D1 [mm]	16	22	27
	Ø D2 [mm]	36	48	48
	L [mm]	17	19	21
Cote/Misura A [mm]	court/corto	35	35	35
Référence/N° ord.	40.550...	.16.00	.22.00	.27.00



Accessoires/Accessori

Vis de blocage/Dado di fissaggio della fresa

Type/Misura D1		16	22	27
Référence/N° ord.	85.300...	.16	.22	.27



Clé de serrage/Chiave

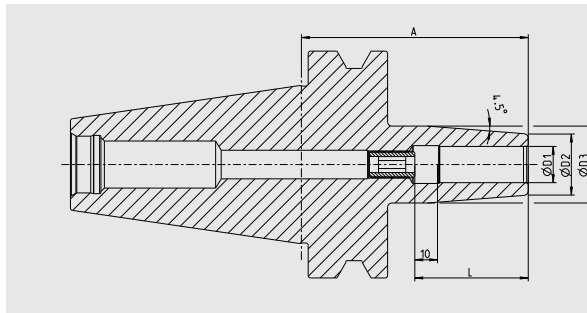
Type/Misura D1		16	22	27
Référence/N° ord.	84.400...	.16	.22	.27



Tirettes de préhension/Codolini di aggancio



Voir catalogue complet/Vedi catalogo completo



PASSAPORTO DI QUALITÀ	
<input checked="" type="checkbox"/>	Porte-outil équilibré
<input checked="" type="checkbox"/>	Attacco con equilibratura fine G2.5 25.000 1/min giri/min
<input checked="" type="checkbox"/>	Toutes les surfaces fonctionnelles usinées
<input checked="" type="checkbox"/>	Tutte le superfici di lavoro sono trattate
<input checked="" type="checkbox"/>	Tolérance de conicité AT3
<input checked="" type="checkbox"/>	Tolleranza cono AT3
<input checked="" type="checkbox"/>	Arrosage forme AD
<input checked="" type="checkbox"/>	Forma alimentazione refrigerante AD

Utilisation :

Porte-outil pour le frettage par induction, par contact ou par air chaud.

JIS B 6339 BT50 forme AD

Forme AD signifie: arrosage par le centre broche. Utilisation de tirettes de préhension percées.

- Acier pour travail à chaud résistant à la chaleur
- Pour outils en carbure et en acier rapide
- Tolérance queue h6
- Livré avec vis de butée de réglage de longueur
- Sans taraudages d'équilibrage
- Cool-Jet, Cool Flash ou Safe-Lock non disponible

Utilizzo:

Attacco adatto per apparecchiature per il calettamento ad aria calda, ad induzione termica e a contatto termico.

JIS B 6339 BT50 forma AD

La forma AD significa: adduzione centrale del refrigerante attraverso un codolino di tiraggio.

- Acciaio per la lavorazione a caldo resistente alle alte temperature
- Per utensili HSS e in metallo duro
- Tolleranza codolo h6
- Dotazione: con vite di regolazione della lunghezza
- Senza fori filettati per grani di equilibratura
- Non è possibile aggiungere le opzioni Cool-Jet, Cool Flash e Safe-Lock

Serrage/Serraggio	Ø D1 [mm]	06	08	10	12	14	16	18	20	25
	Ø D2 [mm]	21	21	24	24	27	27	33	33	44
	Ø D3 [mm]	27	27	32	32	34	34	42	42	53
	L [mm]	36	36	42	47	47	50	50	52	58
Cote/Misura A [mm]	court/corto	100	100	100	100	100	100	100	100	100
Référence/N° ord.	50.640...	.06.00	.08.00	.10.00	.12.00	.14.00	.16.00	.18.00	.20.00	.25.00

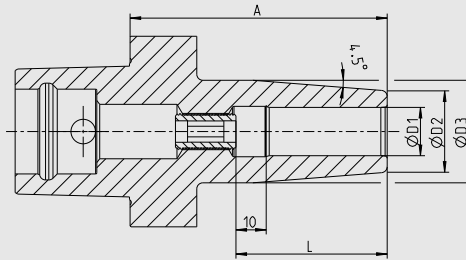
Accessoires/Accessori
Tirettes de préhension/Codolini di aggancio

Voir catalogue complet/Vedi catalogo completo
Vis de butée/Viti di regolazione della lunghezza

Voir catalogue complet/Vedi catalogo completo

EXIGENCES DE QUALITÉ

- ☑ Porte-outil équilibré
- ☑ Attacco con equilibratura fine
G2.5 25.000 1/min giri/min
ou/oppure U<1 gmm
- ☑ Toutes les surfaces fonctionnelles
usinées
- ☑ Tutte le superfici di lavoro sono trattate
- ☑ Genauer als DIN
- ☑ More accurate than DIN



Utilisation :

Ce porte-outils de frettage convient à toutes les machines de frettage.

- Positionnement grâce à la forme polygonale et à la face d'appui
- Positionnement exact de la circonférence
- Grande précision de rotation, grande rigidité, serrage important
- Système d'outils innovatif et modulaire avec une grande précision
- Convient au travail sur centre de tournage et centre de fraisage de même taille
- Acier pour travail à chaud résistant à la chaleur
- Pour outils en carbure (Ø 6–25 mm) et en acier rapide
- Tolérance queue h6
- Livré avec vis de butée de réglage de longueur
- Sans taraudages d'équilibrage
- Cool-Jet, Cool Flash ou Safe-Lock non disponible

Utilizzo:

Mandrino adatto per macchine per il calettamento ad aria calda, ad induzione termica e a contatto termico.

- Interfaccia con cono a forma polygonale e con supporto frontale
- Esatto posizionamento ortogonale
- Massima precisione di concentricità, elevata rigidità e forza di serraggio
- Sistema modulare innovativo con la massima precisione
- Adatto sia per la fresatura che per la tornitura
- Acciaio per la lavorazione a caldo resistente alle alte temperature
- Per utensili HSS (Ø 6–25 mm) e in metallo duro
- Tolleranza codolo h6
- Dotazione: con vite di regolazione della lunghezza
- Senza fori filettati per grani di equilibratura
- Non è possibile aggiungere le opzioni Cool-Jet, Cool Flash e Safe-Lock

Serrage/Serraggio	Ø D1 [mm]	03	04	05	06	08	10	12	14	16	18	20	25
Ø D2 [mm]		10	10	10	21	21	24	24	27	27	33	33	44
Ø D3 [mm]		—	—	—	27	27	32	32	34	34	42	42	53
L [mm]		09	12	15	36	36	42	47	47	50	50	52	58
Cote/Misura A [mm]	court/corto	80 ¹⁾	80 ¹⁾	80 ¹⁾	80	80	80	80	85	85	85	85	90
Référence/N° ord.	CC6.140...	.03.00	.04.00	.05.00	.06.00	.08.00	.10.00	.12.00	.14.00	.16.00	.18.00	.20.00	.25.00

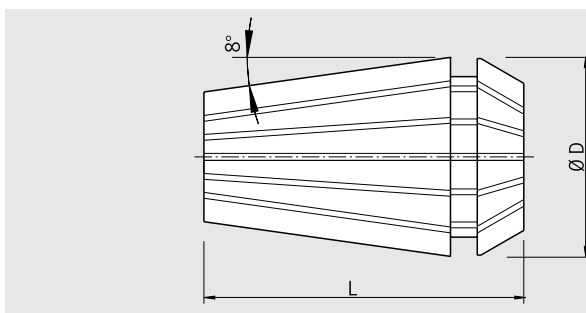
Accessoires/Accessori

Vis de butée/Viti di regolazione della lunghezza



Voir catalogue complet/Vedi catalogo completo

1) Sans vis de butée/Senza vite di regolazione della lunghezza



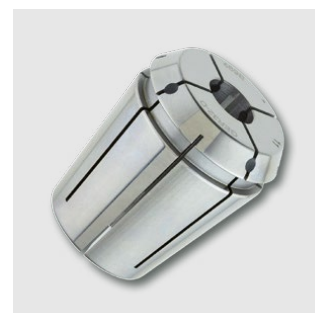
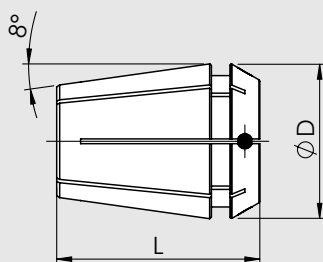
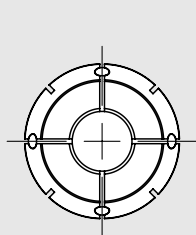
- Trempées, rectifiées et polies, garantissant précision et durée de vie surtout lors de l'utilisation avec nos porte-pinces ER
- ISO 15488 (anciennement: DIN 6499)
- Force de serrage élevée
- Utilisables pour tous types de porte-pinces ER
- Concentricité 5 µm

- La superficie lucidata garantisce precisione e durata, in modo particolare utilizzando il portautensili a pinze HAIMER ER
- ISO 15488 (precedentemente DIN 6499)
- Forze di fissaggio superiori
- Adatto per portautensili a pinze ER di tutti i costruttori
- Concentricità 5 µm

ER16			
Référence N° ord.	[mm]	D [mm]	L [mm]
81.160.01	0.50 – 1.00	17	27
81.160.1.5	1.00 – 1.50	17	27
81.160.02	1.50 – 2.00	17	27
81.160.2.5	2.00 – 2.50	17	27
81.160.03	2.50 – 3.00	17	27
81.160.04	3.00 – 4.00	17	27
81.160.05	4.00 – 5.00	17	27
81.160.06	5.00 – 6.00	17	27
81.160.07	6.00 – 7.00	17	27
81.160.08	7.00 – 8.00	17	27
81.160.09	8.00 – 9.00	17	27
81.160.00	Jeu de pinces (10 pcs, emballées individuellement) Set di pinze ER (10 pezzi, confezionate singolarmente)		
81.160.001	Jeu de pinces (10 pcs, avec socle) Set di pinze ER (10 pezzi, con base in legno)		

ER25			
Référence N° ord.	[mm]	D [mm]	L [mm]
81.250.1.5	1.00 – 1.50	26	35
81.250.02	1.50 – 2.00	26	35
81.250.2.5	2.00 – 2.50	26	35
81.250.03	2.50 – 3.00	26	35
81.250.04	3.00 – 4.00	26	35
81.250.05	4.00 – 5.00	26	35
81.250.06	5.00 – 6.00	26	35
81.250.07	6.00 – 7.00	26	35
81.250.08	7.00 – 8.00	26	35
81.250.09	8.00 – 9.00	26	35
81.250.10	9.00 – 10.00	26	35
81.250.11	10.00 – 11.00	26	35
81.250.12	11.00 – 12.00	26	35
81.250.13	12.00 – 13.00	26	35
81.250.14	13.00 – 14.00	26	35
81.250.15	14.00 – 15.00	26	35
81.250.16	15.00 – 16.00	26	35
81.250.00	Jeu de pinces (15 pcs, emballées individuellement) Set di pinze ER (15 pezzi, confezionate singolarmente)		
81.250.001	Jeu de pinces (15 pcs, avec socle) Set di pinze ER (15 pezzi, con base in legno)		

ER32			
Référence N° ord.	[mm]	D [mm]	L [mm]
81.320.02	1.50 – 2.00	33	40
81.320.2.5	2.00 – 2.50	33	40
81.320.03	2.50 – 3.00	33	40
81.320.04	3.00 – 4.00	33	40
81.320.05	4.00 – 5.00	33	40
81.320.06	5.00 – 6.00	33	40
81.320.07	6.00 – 7.00	33	40
81.320.08	7.00 – 8.00	33	40
81.320.09	8.00 – 9.00	33	40
81.320.10	9.00 – 10.00	33	40
81.320.11	10.00 – 11.00	33	40
81.320.12	11.00 – 12.00	33	40
81.320.13	12.00 – 13.00	33	40
81.320.14	13.00 – 14.00	33	40
81.320.15	14.00 – 15.00	33	40
81.320.16	15.00 – 16.00	33	40
81.320.17	16.00 – 17.00	33	40
81.320.18	17.00 – 18.00	33	40
81.320.19	18.00 – 19.00	33	40
81.320.20	19.00 – 20.00	33	40
81.320.00	Jeu de pinces (19 pcs, emballées individuellement) Set di pinze ER (19 pezzi, confezionate singolarmente)		
81.320.001	Jeu de pinces (19 pcs, avec socle) Set di pinze ER (19 pezzi, con base in legno)		



- Trempées, rectifiées et polies, garantissant précision et durée de vie surtout lors de l'utilisation avec nos porte-pinces ER
- ISO 15488 (anciennement: DIN 6499)
- Force de serrage élevée
- Utilisables pour tous types de porte-pinces ER
- Concentricité 5 µm
- Avec étanchéité pour refroidissement intérieur

- La superficie lucidata garantisce precisione e durata, in modo particolare utilizzando il portautensili a pinze HAIMER ER
- ISO 15488 (precedentemente DIN 6499)
- Forze di fissaggio superiori
- Adatto per portautensili a pinze ER di tutti i costruttori
- Concentricità 5 µm
- Con guarnizione per il raffreddamento interno

Référence N° ord.	ER Serrage ER Misura	[mm]	D [mm]	L [mm]
81.165.03	ER16	03	16,70	30
81.165.04	ER16	04	16,70	30
81.165.05	ER16	05	16,70	30
81.165.06	ER16	06	16,70	30
81.165.07	ER16	07	16,70	30
81.165.08	ER16	08	16,70	30
81.165.09	ER16	09	16,70	30
81.165.10	ER16	10	16,70	30

Référence N° ord.	ER Serrage ER Misura	[mm]	D [mm]	L [mm]
81.255.03	ER25	03	25,70	34
81.255.04	ER25	04	25,70	34
81.255.05	ER25	05	25,70	34
81.255.06	ER25	06	25,70	34
81.255.07	ER25	07	25,70	34
81.255.08	ER25	08	25,70	34
81.255.09	ER25	09	25,70	34
81.255.10	ER25	10	25,70	34
81.255.11	ER25	11	25,70	34
81.255.12	ER25	12	25,70	34
81.255.13	ER25	13	25,70	34
81.255.14	ER25	14	25,70	34
81.255.15	ER25	15	25,70	34
81.255.16	ER25	16	25,70	34

Référence N° ord.	ER Serrage ER Misura	[mm]	D [mm]	L [mm]
81.325.03	ER32	03	32,70	45
81.325.04	ER32	04	32,70	45
81.325.05	ER32	05	32,70	45
81.325.06	ER32	06	32,70	45
81.325.07	ER32	07	32,70	45
81.325.08	ER32	08	32,70	45
81.325.09	ER32	09	32,70	45
81.325.10	ER32	10	32,70	45
81.325.11	ER32	11	32,70	45
81.325.12	ER32	12	32,70	45
81.325.13	ER32	13	32,70	45
81.325.14	ER32	14	32,70	45
81.325.15	ER32	15	32,70	45
81.325.16	ER32	16	32,70	45
81.325.17	ER32	17	32,70	45
81.325.18	ER32	18	32,70	45
81.325.19	ER32	19	32,70	45
81.325.20	ER32	20	32,70	45



Haimer France – BeLux Sarl | 3 avenue Hédouard Herriot | Parc Elitech | Bâtiment C02 | 69400 Limas | France

☎ +33-487-01 01 00 📠 +49 (0) 8257-1850 ✉ haimer@haimer.fr 🌐 www.haimer.com

Haimer Italia Srl | Via del Commercio 10/d | 20881 Bernareggio (MB) | Italia

☎ +39-039-92 53 050 📠 +39-039-92 53 051 ✉ haimer@haimer.it 🌐 www.haimer.com