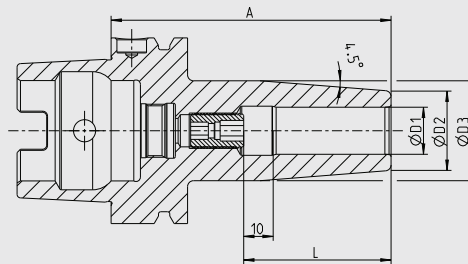


QUALITÄTSPASS

- ☑ Aufnahmekörper feingewuchtet
- ☑ Chuck body fine balanced
- ☑ G2.5 25.000 1/min
oder/or U<1 gmm
- ☑ Alle Funktionsflächen feinbearbeitet
- ☑ All functional surfaces fine machined
- ☑ Genauer als DIN
- ☑ More accurate than DIN



Verwendung:

Aufnahme für Induktiv-, Kontakt- und Heißluftschrimpgeräte geeignet.

Use:

Shrink fit chuck suitable for all shrinking units.

DIN 69893-1

- Hitzebeständiger Warmarbeitsstahl
- Für HSS (Ø 6–25 mm) und HM-Werkzeuge
- Schafttoleranz h6
- Lieferumfang: mit Längeneinstellschraube
- Ohne Gewindebohrungen zum Auswuchten mit Schrauben
- Anbringen von Cool-Jet, Cool Flash oder Safe-Lock™ nicht möglich

DIN 69893-1

- Heat resistant hot-working steel
- For HSS (Ø 6–25 mm) and solid carbide tools
- Shank tolerance h6
- Included in delivery: Shrink fit chuck with back-up screw
- Without threaded holes in order to balance with balancing screws
- Cool-Jet, Cool Flash or Safe-Lock™ not possible

Spann/Clamping	Ø D1 [mm]	03	04	06	08	10	12	14	16	18	20	25
	Ø D2 [mm]	10	10	21	21	24	24	27	27	33	33	44
	Ø D3 [mm]	—	—	27	27	32	32	34	34	42	42	53
	L [mm]	09	12	36	36	42	47	47	50	50	52	58
Maß/Length A [mm]	kurz/short	80 ¹⁾	80 ¹⁾	80	80	85	90	95	95	100	100	115
Bestell-Nr./Order No.	A63.140...	.03.00	.04.00	.06.00	.08.00	.10.00	.12.00	.14.00	.16.00	.18.00	.20.00	.25.00

Zubehör/Accessories

Anzugsbolzen/Pull studs

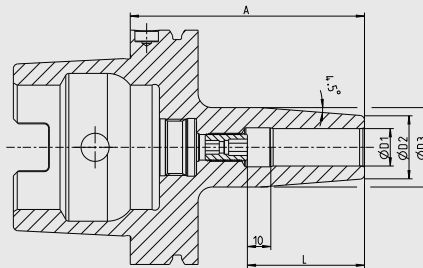


Siehe Zubehör Katalog/See Accessories Catalog

Längeneinstellschrauben/Back-up screws



1) Ohne Längeneinstellschraube/Without back-up screw



CERTIFICATE OF QUALITY

- Aufnahmekörper feingewuchtet
- Chuck body fine balanced
G2.5 25.000 1/min
oder/or U<1 gmm
- Alle Funktionsflächen feinbearbeitet
- All functional surfaces fine machined
- Genauer als DIN
- More accurate than DIN

Verwendung:

Aufnahme für Induktiv-, Kontakt- und Heißluftschrimpgeräte geeignet.

Use:

Shrink fit chuck suitable for all shrinking units.

DIN 69893-1

- Hitzebeständiger Warmarbeitsstahl
- Für HSS (Ø 6–25 mm) und HM-Werkzeuge
- Schafttoleranz h6
- Lieferumfang: mit Längeneinstellschraube
- Ohne Gewindebohrungen zum Auswuchten mit Schrauben
- Anbringen von Cool-Jet, Cool Flash oder Safe-Lock™ nicht möglich

DIN 69893-1

- Heat resistant hot-working steel
- For HSS (Ø 6–25 mm) and solid carbide tools
- Shank tolerance h6
- Included in delivery: Shrink fit chuck with back-up screw
- Without threaded holes in order to balance with balancing screws
- Cool-Jet, Cool Flash or Safe-Lock™ not possible

Spann/Clamping	Ø D1 [mm]	06	08	10	12	14	16	18	20	25
	Ø D2 [mm]	21	21	24	24	27	27	33	33	44
	Ø D3 [mm]	27	27	32	32	34	34	42	42	53
	L [mm]	36	36	42	47	47	50	50	52	58
Maß/Length A [mm]	kurz/short	85	85	90	95	95	100	100	105	115
Bestell-Nr./Order No.	A10.140...	.06.00	.08.00	.10.00	.12.00	.14.00	.16.00	.18.00	.20.00	.25.00

Zubehör/Accessories

Kühlmittelrohr/Coolant tube



Siehe Zubehör Katalog/See Accessories Catalog

Längeneinstellschrauben/Back-up screws

